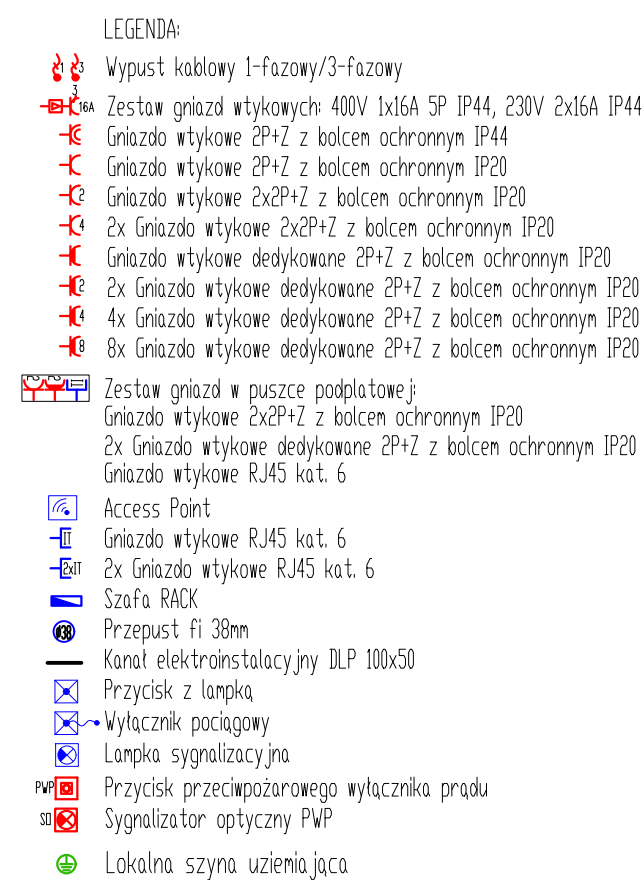



skala 1:100



Inwestor: WARMINSKO–MAZURSKI ZAKŁAD DOSKONALENIA ZAWODOWEGO W OLSZTYNIE ul. Mickiewicza 5 10–548 Olsztyn		 SIGMA Design sp. z o.o. ul. Grudziądzka 71 14–200 Ilawa NIP 744–18–349–85	
Nazwa inwestycji: Przebudowa i zmiana sposobu użytkowania budynku handlowego na budynek oświaty wraz z niezbędną infrastrukturą techniczną i zagospodarowaniem terenu Lokalizacja inwestycji: ILAWA, DZIAŁKA NR 120/9, 120/40 OBRĘB GEODEZYJNY 0010, JEDNOSTKA EWIDENCYJNA MIASTO ILAWA		Stadium: Projekt techniczny Branka: Elektryczna	
Tytuł rysunku: RZUT PRZYZIEMIA - INSTALACJE ELEKTRYCZNE		Skala: 1:100	Nr rewizji: 00
		Nr rysunku: IE02	
FUNKCJA	IMIĘ, NAZWISKO	SPECJALNOŚĆ	NUMER UPRAWNIENI
Projektant	mgr inż. Rafał Łeśtkie	INSTALACJA W ZAKRESIE SECI, INSTALACJI I URZĄDZEŃ ELEKTRYCZNYCH I ELEKTROENERGETYCZNYCH	WAM/0174/PWOE/14
Sprawdzający	mgr inż. Nikołaj Marian Was	INSTALACYJNO-INŻYNIERYJNEJ W ZAKRESIE SECI I INSTALACJI ELEKTRYCZNYCH	173/94/OL
Opracował/a			
DATA: 30–08–2024		Kopię owiane, przetwarzanie oraz udostępnienie osobom trzecim jedynie za pisemną zgodą jednostki projektującej	